



doinel journal

November, 2015

Take Free

biotope バザー / ボジョレー会 2015 / 角打ちボジョレー

今年の11月第3週はdoinel恒例の“ボジョレー会”に続き、biotope初のセールイベント“biotope バザー”を開催いたします。
またボジョレー会に続く金土日、こちらも初の“角打ちボジョレー”を開催。お買い物もワインも楽しい季節、みなさまのお越しをお待ちしております。

biotope バザー

ヨーロッパのインテリア雑貨を扱うbiotope。“biotope バザー”と題し、廃盤品やサンプル品、訳あり品などをお値打ち価格で揃える、初のセールイベントを開催いたします。キッチンまわりのリネン類やインテリア雑貨、北欧ヴィンテージの器などをご紹介します。

※混雑した場合、整理券配布、入場制限をさせていただく可能性があります。
※お支払いは現金のみとさせていただきます。
※エコバックご持参のご協力をお願いいたします。
※doinelは通常営業です。

11/20（金）、21（土） 11:00-18:00

11/22（日） 12:00-18:00

別会場へのご案内をさせていただきます。
まずはdoinelへお越しください。

ボジョレー会 2015

ボジョレーヌーヴォー解禁日である11/19、今年もフランスの自然派ワインをご用意して恒例のボジョレー会を開催いたします。複数のヌーヴォーとワインに合わせたフード、選曲家による音楽もお楽しみいただけます。

11/19（木） 18:00-22:00

DJ：橋本徹（SUBURBIA）、他

ticket：2800yen（ワイン試飲3種、フード）

※4杯め以降はキャッシュオン

角打ちボジョレー

ボジョレー会に続く金土日、角打ちスタイルでヌーヴォーの試飲スペースをご用意いたします。人気ベーカリーのワインに合うパンを日替わりで限定販売いたしますので、ぜひヌーヴォーと共に楽しみください。

11/20（金） Levain

11/21（土） CICOUTE BAKERY

11/22（日） 調整中

※パンの販売はなくなり次第終了となります。
※doinelは通常営業です。

info. by doinel

鹿児島陸の図案展 2015、Petit ZOKEI 展



10/30(金)-11/17(火)の期間、doinelにて「鹿児島陸の図案展 2015」を開催。3度めの開催となる今年は、鹿児島さんが描き続けた植物モチーフを通して、線と輪郭の魅力、そのちからに迫ります。日本の伝統工芸とのコラボレーション第三弾のてぬぐい、ポスター、ポストカードなど、新作プロダクトもご紹介いたします。

Petit ZOKEI 展

11/6(金)/24(火)には、北吹ウィンテージを中心にご紹介している doinel 姉妹店 t-b-d(ティービーディー)にて、鹿児島さんのハンドメイド作品を元にしたプロダクトを紹介する「Petit ZOKEI 展」を開催。こちらもぜひ併せてお立ち寄りください。

t-b-d

12:00-19:00 水曜定休

107-0062 港区南青山 5-3-8 パレスミュキ #301

03-6712-5492

vetements et accessoires

SIRI SIRI “COMPOSITION Choker MAPLE”



素材の特性を活かしたデザインを、職人の卓越した技術により形にしている SIRI SIRI。一見アクセサリーとしては馴染みの薄い素材も用いながら、デザインと技術で昇華され洗練されたアイテムは、完成されたプロダクトとしての強さと普遍的な美しさを湛えています。SIRI SIRI の新しいアイテムの中でも一際目を引く、人工素材であるアクリルと天然素材であるメイプルにより構成されるチョーカー。相反する要素の組み合わせがコンテンポラリーな存在感を生み出しています。きらびやかなジュエリーとは全く異なるベクトルの軽やかでクリーンな佇まいは、新しいエレガンスを感じさせます。

doinel standard

Creamore Mill Original items



doinel で定番でご紹介している、イングランドのウッドターニングとデザインの工房 Creamore Mill(クレモア ミル)。トラディショナルなスタイルをベースとしたインテリアとガーデニングアイテムを製作している、家族経営の工房です。この度 Creamore Mill による doinel オリジナルアイテムが誕生しました。木目ひとつひとつがデザインの一部として美しい存在感を放つプロダクトです。チェリー材の Plate、Bowl、Bottle Stopper、Scoop は創業者自らのハンドメイドによる特別なアイテム。また新作としてパイン材の Tea Light Stand、Hat Stand が加わりました。

new arrival

Carta Varese “Tray”

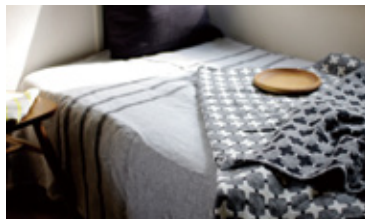
フィレンツェのファインペーパー Carta Varese を使用し doinel オリジナルでトレーを作りました。デスクまわりやリビング、玄関などの細々したものをすっきりまとめるのに重宝します。紙素材でありながらしっかりと存在感があり、また重ねた姿も美しいのでインテリアとしてもお楽しみいただけます。ステーションリーやお菓子などのギフトに添えても喜ばれそうです。2サイズ、6柄のご用意です。



look at

LINEN BLANKET & WOOL BLANKET

フィンランドのテキスタイルメーカー LAPUAN KANKURIT の“USVA(ウスヴァ)”。タオルにブランケットにテーブルクロスにと幅広く活躍するリネンは、初夏にご紹介して大好評をいただきました。日本では春夏のイメージが強いリネンですが、特に厚みのあるUSVAは年間通して気持ちよく使うことができるアイテム。秋冬は落ち着きのあるグレーのUSVAを、ロンドンのテキスタイルデザイナー Eleanor Pritchard の織柄の美しいウールブランケットと合わせるのもおすすめです。室内で過ごす時間が長くなる秋冬、素材感のあるテキスタイルをインテリアに取り入れてみてはいかがでしょうか。



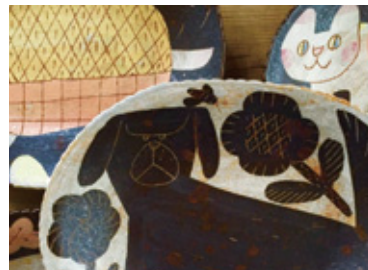
My favorite ○△×

My favorite “Food, Clothing and Shelter”

衣も食も住も好きだ。だが、服で一番着ているのはアトリエ用の作業服だ。年に数回の個展で会場に立つときは、周囲の人が不愉快にならないようなものを着ているつもりだが、個展用にと買った服はそのときの役目が終わると、いつになるか分からない次の番番を待ってクローゼットの密度を上げていく。

家族や友人たちと一緒に食べることができれば何を食べても幸せなのでグルメではない。三十過ぎまで満腹したことのない食欲も、年齢のせいと求めるのは満足度ではなく満足度にシフトしてきた。何を食べるかは大事だが、誰とどう食べるの方が重要になってきたような気がする。

自分のいるスペースをいろいろ変えていくのは楽しいが、仕事柄どうしても自分や家族以外の人を意識して作っていかなくてはならない。今のインテリアは自分のものでありながら自分のものではなくなくなって、この仕事を辞めない限り自分の理想の部屋は実現不可能だと完全にあきらめている。



自分の好きなモノだけを集め、オーダーし、こだわり抜いた、誰もが羨み感動するほど素晴らしい自宅を一から作り上げて暮らしていた同業の友人は、「自分に必要なものを探すという楽しみやワクワク感を失ってしまっている。物作りをする人間がものに興味を失ってしまっている。」と気付き、突然全てをまとめて売却してしまった。今は新しい部屋を借り、何も無い広い真っ白な空間でこれからゆっくりソファやテーブル、食器やリネン類を探すのだと言って楽しそうに話した。とても共感している。

🍵 鹿児島 陸 (陶芸作家/アーティスト)

美大卒業後、インテリアショップ勤務を経て、福岡の自身のアトリエにて陶器やファブリック、版画等を中心に制作。国内の他、L.A、台北、ロンドンなどで個展を開催、近年では世界中にファンが広がっている。陶芸だけでなく活動は多岐に渡り、壁画制作やアートプロジェクトへの参加なども。好きな園芸のために過ごす時間も多く、身近にある植物が作品のモチーフとして登場している。10/30(金) - 11/17(火)の期間、doinelにて「鹿児島陸の図案展 2015」を開催。

doinel

[location]

3-2-9 Kita-Aoyama, Minato-ku, Tokyo 107-0061

It is 3 minutes' walk from Gaienmae Station of Ginza Line to doinel.

Open 12:00 - 20:00

Closed Wednesday

[contact]

tel +81-(0)3-3470-5007

info@doinel.net

📍 a_doinel

📍 doinel

